

令和5年10月吉日

一般社団法人 千葉県作業療法士会会長 様

千葉大学大学院看護学研究院附属  
専門職連携教育研究センター

「認知症にかかわる専門職の多職種協働研修」の開催について（ご案内）

拝啓 時下ますますご清祥のこととお慶び申し上げます。

この度、千葉県より認知症専門職における多職種協働研修事業を受託し、下記の要領にて、「認知症にかかわる専門職の多職種協働研修」を開催いたします。つきましては、お忙しいことと存じますが、ぜひご参加いただきたくご案内いたします。

敬具

## 記

### 1. 目的

認知症の人と家族の支援に携わる医療・介護・福祉等の専門職同士が、認知症に関わる現状や知識・情報を共有するとともに、お互いの役割や活動内容等を理解し、連携をとり協働しやすい関係をつくる。

### 2. 対象者

千葉県内で勤務する医師・歯科医師・薬剤師・看護職・介護職・介護支援専門員・介護福祉士・社会福祉士・精神保健福祉士・理学療法士・作業療法士・言語聴覚士、臨床心理士・管理栄養士・栄養士 等

### 3. 日時

- ・第1回 2023年12月23日（土）9:30～16:00 （9:00～受付開始）
  - ・第2回 2024年1月28日（日）9:30～16:00 （9:00～受付開始）
- 2回とも構成は同じです。

### 4. 場所

- ・千葉大学亥鼻キャンパス 看護・医薬系総合研究棟（2階） 講義・実習室  
〒260-8672 千葉県千葉市中央区亥鼻 1-8-1

### 5. 内容（予定）

- ◆ オリエンテーション（事前アンケート配布・説明・回答）
- ◆ 講義① 専門職連携の基礎知識  
講師 酒井 郁子  
（千葉大学大学院看護学研究院 専門職連携教育研究センター長・教授）
- ◆ 講義② 認知症の人の理解  
講師 諏訪 さゆり（千葉大学大学院看護学研究院長・教授）
- ◆ ワークショップ①\_グループワーク：アイスブレイク・私の仕事紹介

- ◆ ワークショップ②\_効果的な情報伝達方法。ISBAR を使って
- ◆ ワークショップ③\_グループワーク：多職種カンファレンス・カンファレンスでの基本動作
- ◆ クロージング（事後アンケート配布・説明・回答）

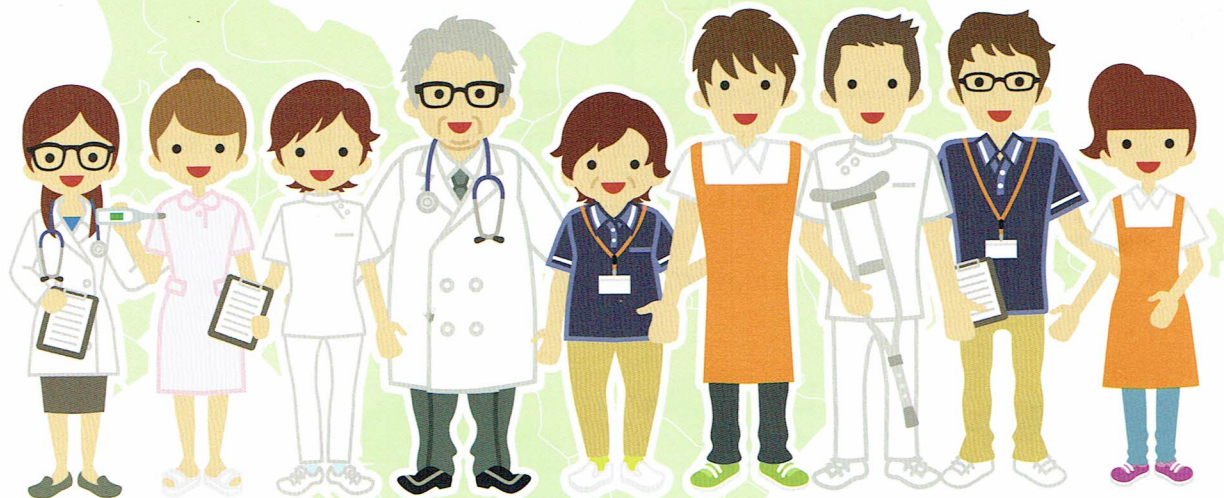
6. 受託事業名：千葉県認知症専門職における多職種協働研修事業  
受託者：千葉大学大学院看護学研究院附属専門職連携教育研究センター

7. 申し込み方法  
専門職連携教育研究センター（IPERC）のホームページ内でご案内いたします。  
[https://www.n.chiba-u.jp/iperc/seminar/form\\_04.html](https://www.n.chiba-u.jp/iperc/seminar/form_04.html)

8. 問い合わせ先  
千葉大学大学院看護学研究院附属専門職連携教育研究センター（IPERC）  
メール：inohana-ipe@office.chiba-u.jp  
〒260-8672 千葉県千葉市中央区亥鼻 1-8-1 専門職連携教育研究センター  
TEL 043-226-2614



# 認知症にかかわる 2023年度 専門職の多職種協働研修



## — 共に学び、お互いを知り、お互いから学ぶ —

認知症の人や家族のケアに求められる医療・介護・福祉等の専門職種連携の基礎的能力を高める研修です。連携に必要な基礎知識の提供や、お互いの役割や活動を理解し協働しやすい関係づくりのためのコツやスキルを学びます。また認知症の人の理解を深める講義とワークを行います。

### 日 程

第1回 2023年12月23日(土) 9:30～16:00  
第2回 2024年1月28日(日) 9:30～16:00

参加費無料

※2回とも構成は同じです。ご都合の良い日程をお選びください。

### 内 容

講義とグループワーク

### 場 所

千葉大学亥鼻キャンパス 看護医薬系総合研究棟 講義・実習室(裏面参照)

### 対 象 者

千葉県内で勤務する医師、歯科医師、薬剤師、看護職、  
介護職、介護支援専門員、介護福祉士、社会福祉士、精神保健福祉士、  
理学療法士、作業療法士、言語聴覚士、臨床心理士、管理栄養士、栄養士等

### 申込方法

IPERCのWEBサイト内、申し込みフォームよりお手続きください。  
[https://www.n.chiba-u.jp/iperc/seminar/form\\_04.html](https://www.n.chiba-u.jp/iperc/seminar/form_04.html)  
申し込みは、参加者おひとりずつの登録をお願いします。

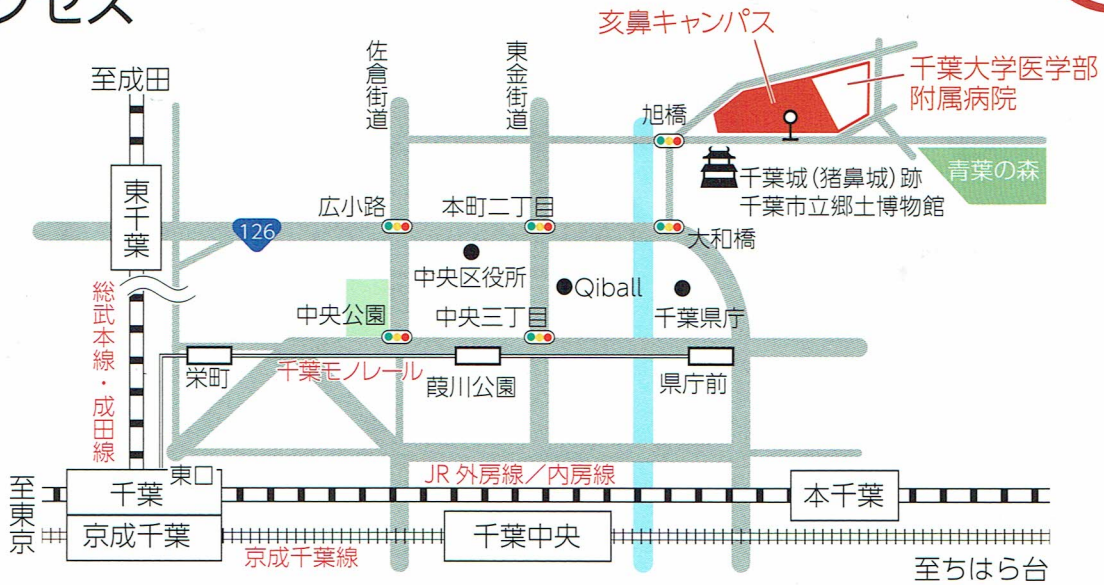
### 申込締切

第1回 2023年12月13日(水) / 第2回 2024年1月18日(木)





# 交通アクセス



JR総武線 千葉駅下車  
 東口7番バス乗り場より「千葉大学病院」または「千葉大学病院経由 南矢作」行きバス乗車 「千葉大看護学部入口」下車

# 千葉大学亥鼻キャンパス



バス停「千葉大看護学部入口」会場は旧正門より入って左側、看護学部の建物になります

# 看護・医薬系総合研究棟 講義・実習室

